

# نظام إدارة الأصول الثابتة

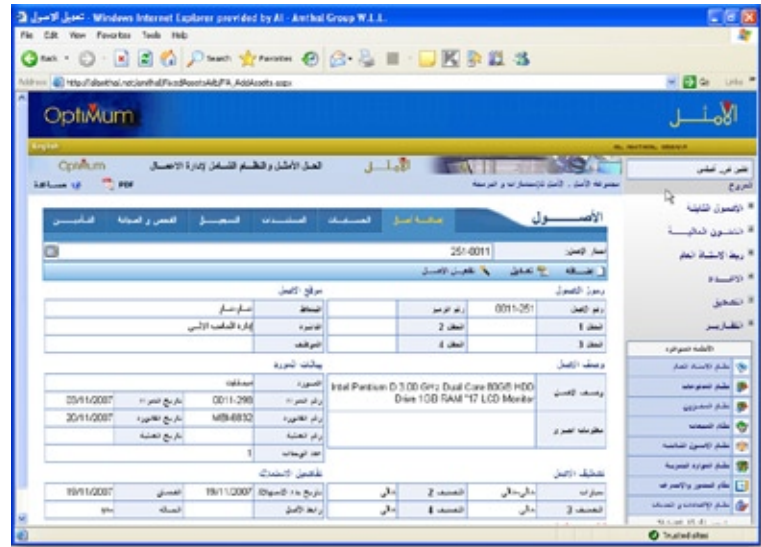
## إعداد الأصول الثابتة

- المدفوعات بالعملة الأجنبية.
- بيانات التسجيل بما في ذلك تاريخ بداية و نهاية صلاحية التسجيل والمبلغ.
- بيانات التأمين مثل رقم البوليصا و تاريخ بداية و انتهاء صلاحيتها.
- بيانات الفحص و الصيانة مثل النوع و المبلغ.
- كما يمكن الاحتفاظ بصورة فوتوغرافية للأصل الثابت كذلك يمكن الاحتفاظ بجميع وثائق الأصل عن طريق المسح الضوئي.

يحتفظ الأمثل بالموجودات ضمن فئات متعددة على حسب رغبة المستخدم . كما تربط الموجودات بأقسام الشركة والموظفين أيضاً . ولا توجد حدود لعدد الفئات والأقسام المرتبطة بالموجودات. كما يمكن للمستخدم تحديد التصنيفات الأخرى بحسب الاحتياجات الخاصة بالشركة، بالإضافة لحقول إضافية يوفرها النظام لئتم استخدامها بحسب اختيار المستخدم واحتياجاته.

ولترحيل القيود المحاسبية، فإن النظام يقوم بتخزين المعلومات التالية لكل أصل ثابت و استخدامها لترحيل الاستهلاك الشهري:

- العمر الافتراضي للأصل.
- الاستهلاك الشهري.
- قيمة الخردة.
- الحسابات المتأثرة بالقيود وبأية نسبة ( ويمكن استهلاك أي أصل إلى عدة حسابات -على سبيل المثال- حسب مراكز الربح).



يسمح لك النظام بتسجيل الموجودات واحدة تلو الأخرى حسب الشراء أو تركيب النظام، كل مع بيان الاستهلاك. ومن ثم يتم خلق مصروف الاستهلاك لكل شهر بواسطة النظام وتمريره إلى دفتر الأستاذ العام وفقاً لحسابات الموجودات. وتسجل مبيعات الموجودات والموجودات التالفة عند وقوعها وتمرر المدخلات الحسابية المتماثلة إلى دفتر الأستاذ العام.



## إدخال البيانات

يتم تسجيل كل البيانات المتعلقة بشراء الأصل وتشمل :

- وصف كامل للأصل.
- بيانات كاملة عن أمر الشراء، والفاتورة، وتفاصيل الدفع (والمتمثلة بنظام حسابات الدائنين). كما يمكن تسجيل

ويوفر النظام تفصيل تاريخي شامل عن الاستهلاكات لكل أصل من خلال الشاشات بحيث تشمل مبالغ الاستهلاكات بعد الانتهاء من كل دورة لمعالجة الاستهلاك.

## المعالجة

- يقوم نظام الأمثل للأصول الثابتة بمعالجة العمليات التالية تلقائياً:
- شراء الأصول، وبيعها، وانتهائها بسبب التقادم أو اتلافها، مع



بالكامل أو جزء منها عند الحاجة لها.

- استعراضها بالكامل
- طبعتها بالكامل
- استعراضها عند الحاجة مع كل نموذج أو شاشة

بالإضافة لذلك، فإن الأنظمة الرئيسية تكون مرفقة بدليل استخدام مفصّل، يوفر معلومات محاسبية قيمة وملاحظات مهمة تساعدك على الاستفادة القصوى من النظام.

ترحيل تلقائي للقيود المحاسبية الناتجة واحتساب أي لمبالغ الخسارة أو الربح من هذه العمليات إلى حساب الأستاذ العام حسب النسب المقررة للحسابات المتأثرة.

- معالجة خلفية للقيود المحاسبية في الأستاذ العام حال تصديق مدخلات العمليات المختلفة.
- معالجة القيود الخاصة بالاستهلاكات الشهرية بشكل آني وتلقائي حسب أوامر ورغبات المستخدمين.

## استرجاع البيانات

يضم النظام حزمة كبيرة من التقارير، ويمكن الدخول لهذه التقارير عن طريق القائمة المخصصة لذلك، فيمكن استخراج على سبيل النظام لا الحصر التقارير التالية:

الصفحة	التصنيف	العدد	الاسم	الوصف	التاريخ
التقرير	معام	2576.645	مجم استهلاكات تطوير الفروع - الإجمالي - الإجمالي	مجم استهلاكات تطوير الفروع - الإجمالي - الإجمالي	2008-01-01
التقرير	معام	3181.074	مجم استهلاكات تطوير الفروع - الإجمالي - الإجمالي	مجم استهلاكات تطوير الفروع - الإجمالي - الإجمالي	2008-01-01
التقرير	معام	60.960	مجم استهلاكات تطوير الفروع - الإجمالي - الإجمالي	مجم استهلاكات تطوير الفروع - الإجمالي - الإجمالي	2008-01-01
التقرير	معام	56.000	مجم استهلاكات تطوير الفروع - الإجمالي - الإجمالي	مجم استهلاكات تطوير الفروع - الإجمالي - الإجمالي	2008-01-01
التقرير	معام	23.920	مجم استهلاكات تطوير الفروع - الإجمالي - الإجمالي	مجم استهلاكات تطوير الفروع - الإجمالي - الإجمالي	2008-01-01
التقرير	معام	171.194	مجم استهلاكات تطوير الفروع - الإجمالي - الإجمالي	مجم استهلاكات تطوير الفروع - الإجمالي - الإجمالي	2008-01-01
التقرير	معام	63.906	مجم استهلاكات تطوير الفروع - الإجمالي - الإجمالي	مجم استهلاكات تطوير الفروع - الإجمالي - الإجمالي	2008-01-01

- قائمة بجميع الأصول الثابتة في الشركة
- تقرير موجز لشراء الأصول، وإلغاؤها لأي فترة زمنية.
- الأصول الثابتة بالدائرة
- جدول استهلاك الأصول بالرمز، أو بالتصنيف لأي فترة زمنية
- جميع التقارير متوفرة على مستوى الشركة أو على مستوى الفروع.

## توثيق النظام

يمتلك الأمثل المساعدة المباشرة الخاصة به، والتي يمكن استعراضها أو طباعتها من أي شاشة بالعربية أو الانجليزية. يمكن طباعة المساعدة

## من خواص الأمثل الأخرى

يقدم الأمثل صلاحيات أكبر لمدير النظام من حيث إدارة المستخدمين والتدقيق على العمليات التي قاموا بها ومنها :

- مراقبة المستخدمين المتصلين من خلال الخادم،
- القدرة على قطع اتصال المستخدمين،
- إرسال الرسائل لجميع مستخدمي الشبكة أو لمستخدمين معينين.
- بالإضافة لإمكانية تبادل رسائل إلكترونية بين مستخدمي النظام.

