

# نظام الحضور والانصراف

لقد صمم نظام الأمتل للحضور والانصراف ليتمكن الشركة من إدارة وتنظيم العمليات المعقدة والمتنوعة للحضور والانصراف بسهولة ويسر، كما يمكن ربطه مع نظام الأمتل للرواتب وشؤون الموظفين.

سيتمكن مستخدم النظام من إدارة وتنظيم بيانات الحضور والانصراف بأقل مجهود، كما يمكن إصدار التقارير المطلوبة بكل سهولة. يمكن تتبع حضور الموظفين وانصرافهم من خلال أي من أجهزة الحضور والانصراف مثل أجهزة مسح البطاقات أو أجهزة مطابقة بصمة الأصبع التي يمكن توصيلها بالمداخل الرئيسية.



## إدخال البيانات

يتم عرض البيانات التي يجمعها النظام من أجهزة الحضور والانصراف كما هي دون أية تعديلات ويمكن تعديلها ومعالجتها في النظام بحسب متطلبات المستخدم.

ويتضمن إدخال البيانات ما يلي:

- المسح اليومي
- المعالجة اليومية
- تعديل المسح
- إعادة معالجة المسح اليومي
- معالجة المسح
- معالجة الإجازات والغياب
- معالجة الحضور المتأخر/ الانصراف المبكر والخروج أثناء الدوام
- التسجيل التفائني للحضور والانصراف



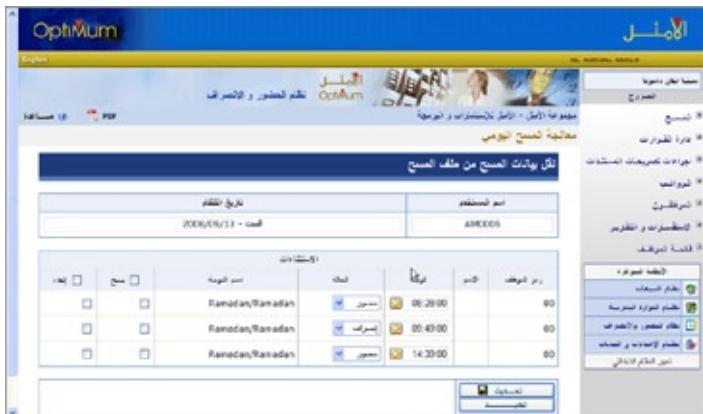
لا يقوم نظام الأمتل للحضور والانصراف بتسجيل المسح للموظفين و معالجته ومن ثم حفظ البيانات فقط، بل يقوم كذلك بتطبيق قوانين الشركة وإصدار التقارير الناتجة عن المعالجة. ومما يضيف لميزات و فاعلية نظام الأمتل للحضور والانصراف هو إمكانية عمله على واجهة الانترنت.

## إعداد الحضور والانصراف

إن نظام الأمتل للحضور والانصراف هو نظام يعتمد على المعايير ما يمكنك من استخدامه في جميع أنواع المؤسسات أياً كانت إجراءات الحضور والانصراف فيها.

يتكون الإعداد من التالي:

- إعداد الأيام والعطل
- إعداد نوبات العمل وأنواعها
- الربط مع ملف المسح
- إعداد نوع المسح وأنواع الإجازات
- إعداد المسميات الوظيفية
- ملف الشركة وإعداد الدوائر
- معالجة الإجراءات وإجراءات العمل الإضافي
- إعداد بيئة العمل
- إلغاء الترحيل
- سجلات الموظفين وتغيير أرقام البطاقات



- تقارير الغياب
- تقارير الإجازات
- تقارير الحضور المتأخر أو الانصراف المبكر
- تقرير الإحصائيات الشهرية
- العديد من التقارير الأخرى

يمكن استرجاع جميع البيانات وتصنيفها من خلال شاشات الاستفسار المتعددة والتي يوفرها النظام لتمكين المستخدم من الإلمام بشكل كامل بالبيانات المحفوظة في النظام بالإضافة للبيانات التي تمت معالجتها.



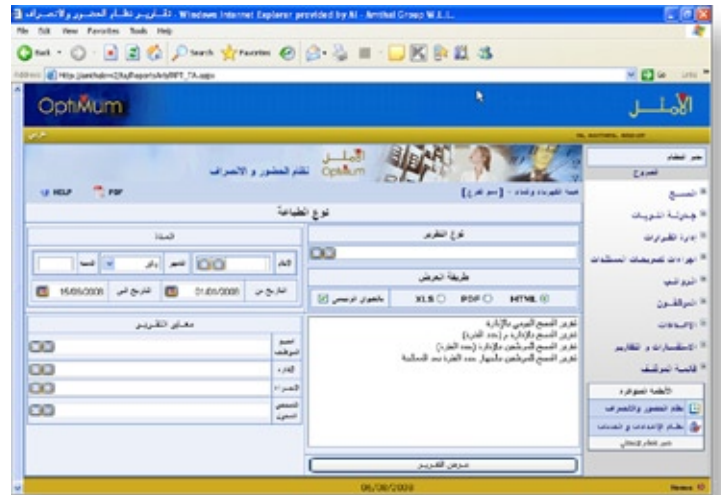
## مميزات النظام

- سجلات الموظفين
- تعيين نوبات متعددة
- التغيير التلقائي للنوبة
- نظام الحضور/ الانصراف
- نظام العمل الإضافي/ الخروج أثناء الدوام
- إصدار التقارير بسهولة
- ثنائي اللغة: العربية و اللاتينية
- أدوات بحث سهلة و فعالة
- تقنية RDBMS لأعلى مستويات ربط البيانات والأمان
- دمج الشركات والفروع
- التدقيق
- تعدد مستويات دخول النظام ومركزية المراقبة
- إمكانية الربط مع أنظمة الرواتب، شؤون الموظفين، والموارد البشرية



## المعالجة

عندما يتم جمع ومراجعة وتعديل عمليات نظام الحضور والانصراف، سيقوم نظام الأمثل بمعالجة جميع المعلومات في نظام الحضور والانصراف بشكل يومي (إذا كان ذلك مطلوباً) وتحويلها لنظام الأمثل للرواتب وشؤون الموظفين (إذا تم شراؤه) من أجل إعداد الرواتب بشكل دقيق وفي خطوات قليلة وسهلة.



لن يسمح لك النظام بمعالجة البيانات قبل تعديل أية بيانات غير صحيحة مثلاً، أن يسجل الموظف الخروج دون أن يكون قد سجل الدخول في يوم معين لأي سبب. بعد أن يتم معالجة بيانات المسح، يمكن تحويلها بشكل نهائي لنظام الرواتب (إذا كان مربوطاً بنظام الحضور و الانصراف).

## استرجاع البيانات

يوفر النظام مجموعة متكاملة من التقارير يمكن من خلالها تتبع كل جزئية في حضور و انصراف موظفي الشركة.. يمكن إصدار التقارير قبل أو بعد معالجة البيانات بما في ذلك:

- تقارير المسح اليومي
- التقارير الموجزة للحضور
- تقارير العمل الإضافي

بيانات الموظفين	
رقم الموظف	530102528
الاسم الأول - الثاني	AZZE.A
الاسم الثاني - إلكتروني	MCHAMMED
الاسم الأخير - إلكتروني	ALLI
رقم الهاتف	17666868
تاريخ التوظيف	01/01/2007
المسمى الوظيفي	CRANE OPERATOR
مكتب	التوريد
البريد الإلكتروني	abc@hotmail.com